



Extrait du Observatoire de Paris - PSL Centre de recherche en astronomie et astrophysique

<https://www.obspm.fr/une-operation-de-culture.html>

Communiqué de presse | Observatoire de Paris

Une opération de culture scientifique régionale inédite



Date de mise en ligne : vendredi 25 avril 2014

Observatoire de Paris - PSL Centre de recherche en astronomie et
astrophysique

Les professionnels de l'astrophysique en Île-de-France se mobilisent sous la coordination de l'Observatoire de Paris et en partenariat avec la Région Île-de-France autour d'une opération de culture scientifique totalement inédite : une exposition en libre accès sur l'astrophysique et les conditions d'apparition de la vie... dans les rames mêmes du métro et du RER, du mercredi 23 avril au mardi 20 mai 2014, relayée par un site web www.lastronomieselaraconte.fr et suivie d'une manifestation le week-end du 31 mai - 1er juin 2014, sur les Berges de Seine.

19 laboratoires en synergie...

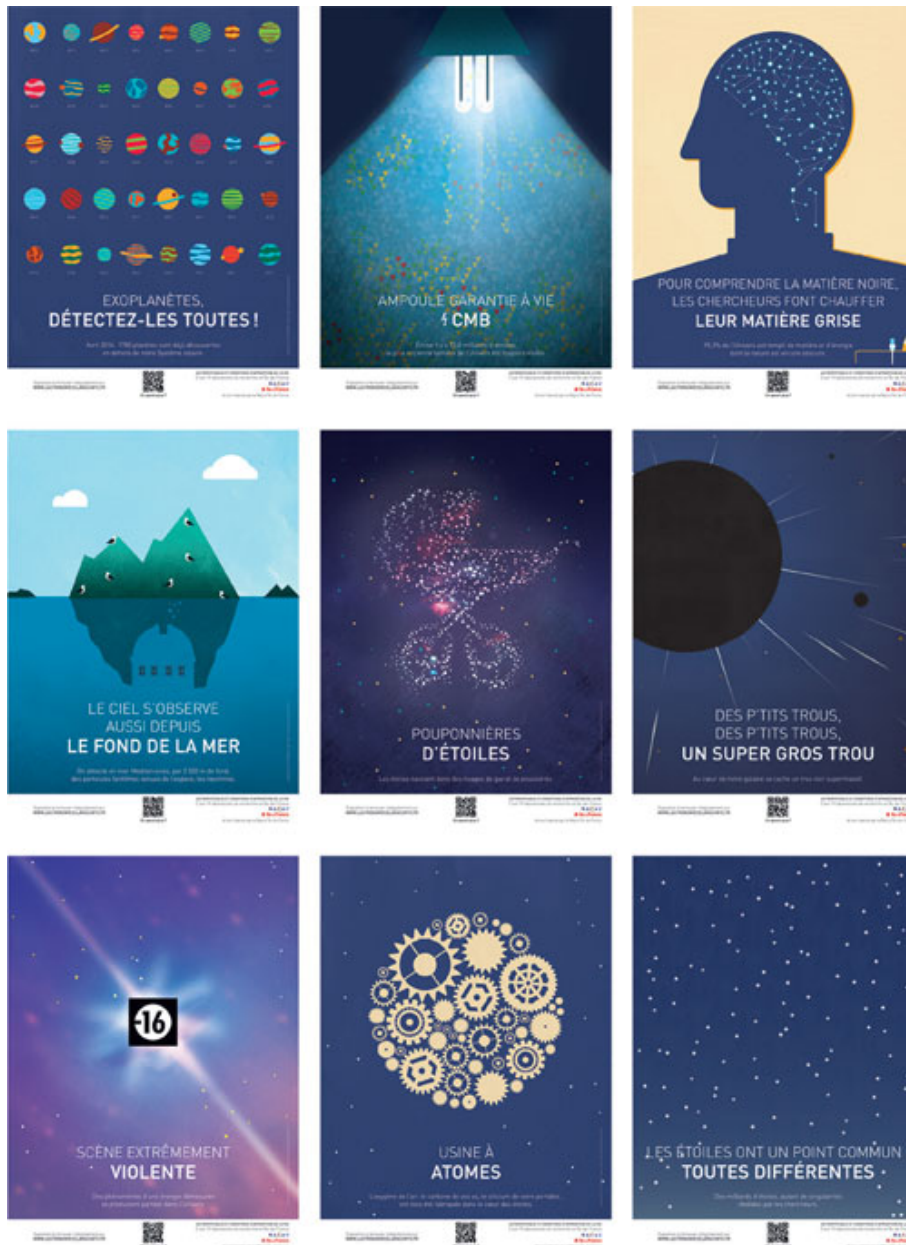
Rassemblés au sein d'un domaine d'intérêt majeur de la Région Île-de-France sous l'intitulé « Astrophysique et conditions d'apparition de la vie » (ACAV), 19 laboratoires unissent chaque jour leurs efforts et leurs moyens en vue d'une meilleure compréhension de l'Univers.

Coordonnée par l'Observatoire de Paris, cette plate-forme de recherche professionnelle totalise environ 1 700 personnes.

Unique en son genre, sans nul autre équivalent ailleurs, elle se positionne comme un pôle de référence mondiale sur les questions liées à l'Univers, à son histoire, à son contenu et à son évolution, ainsi qu'à l'émergence de la vie.

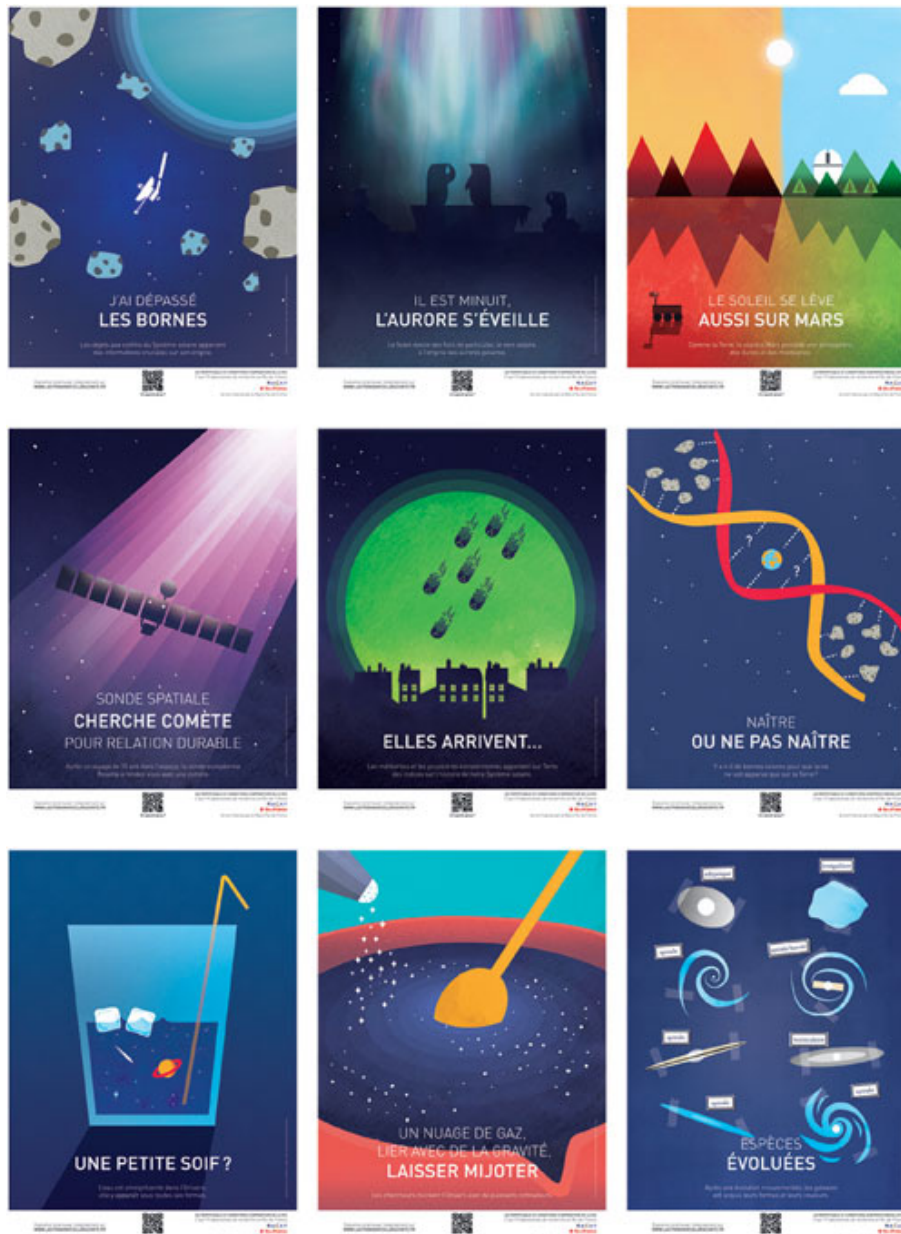
Aller à la rencontre des citoyens, en profitant de l'engouement naturel suscité par l'astronomie, tel est l'objectif affiché des 19 laboratoires d'astronomie qui entendent faire connaître le formidable potentiel de recherche qu'ils représentent, rendre compte de l'incroyable diversité de leurs recherches et informer de leurs avancées dans ce domaine.

Ils ont choisi pour cela un moyen original d'ouvrir leurs savoirs au plus grand nombre, en tenant du 23 avril au 20 mai, une exposition dans les rames du métro parisien et du RER.



Une exposition dans les rames de métro et de RER

Quels secrets percera la sonde Rosetta en se posant prochainement sur une comète ? Combien d'exoplanètes ont été découvertes à ce jour ? Pourquoi la Terre et Mars ne sont-elles pas si différentes ?...



Ce sont au total 18 affiches, toutes indépendantes les unes des autres, qui sont à retrouver de façon aléatoire sur les emplacements de fond de wagon, habituellement réservés à l'affichage publicitaire. Conçue sur un mode très graphique, chaque affiche aborde une thématique en astrophysique ou sur les conditions d'apparition de la vie.

L'ensemble est conçu pour interpeller le citoyen. Un slogan l'invite au questionnement ; une courte phrase explicative l'éclaire ; enfin un flashcode lui offre la possibilité d'en savoir plus, au moyen d'un smartphone ou d'une tablette. Car, en appui de cette série d'affiches, un site web www.lastronomieselaraconte.fr consacré à cette initiative propose pour chaque thématique des contenus pédagogiques soigneusement architecturés et richement illustrés.

Une manifestation sur les Berges de Seine

Point d'orgue de l'opération, une manifestation se tiendra le week-end du 31 mai -1er juin à Paris, sur les Berges de Seine, au Port du Gros-Caillou. La série d'affiches y sera présentée dans son intégralité, enrichie de contenus pédagogiques. Et des ateliers autour de quelques thématiques phares de l'astrophysique seront proposés aux

enfants. Tout le monde pourra ainsi accéder librement aux dernières avancées de la recherche en astrophysique.

19 Laboratoires de recherche du DIM ACAV - Astrophysique et Conditions d'Apparition de la Vie présentent l'exposition "L'ASTRONOMIE SE RACONTE"